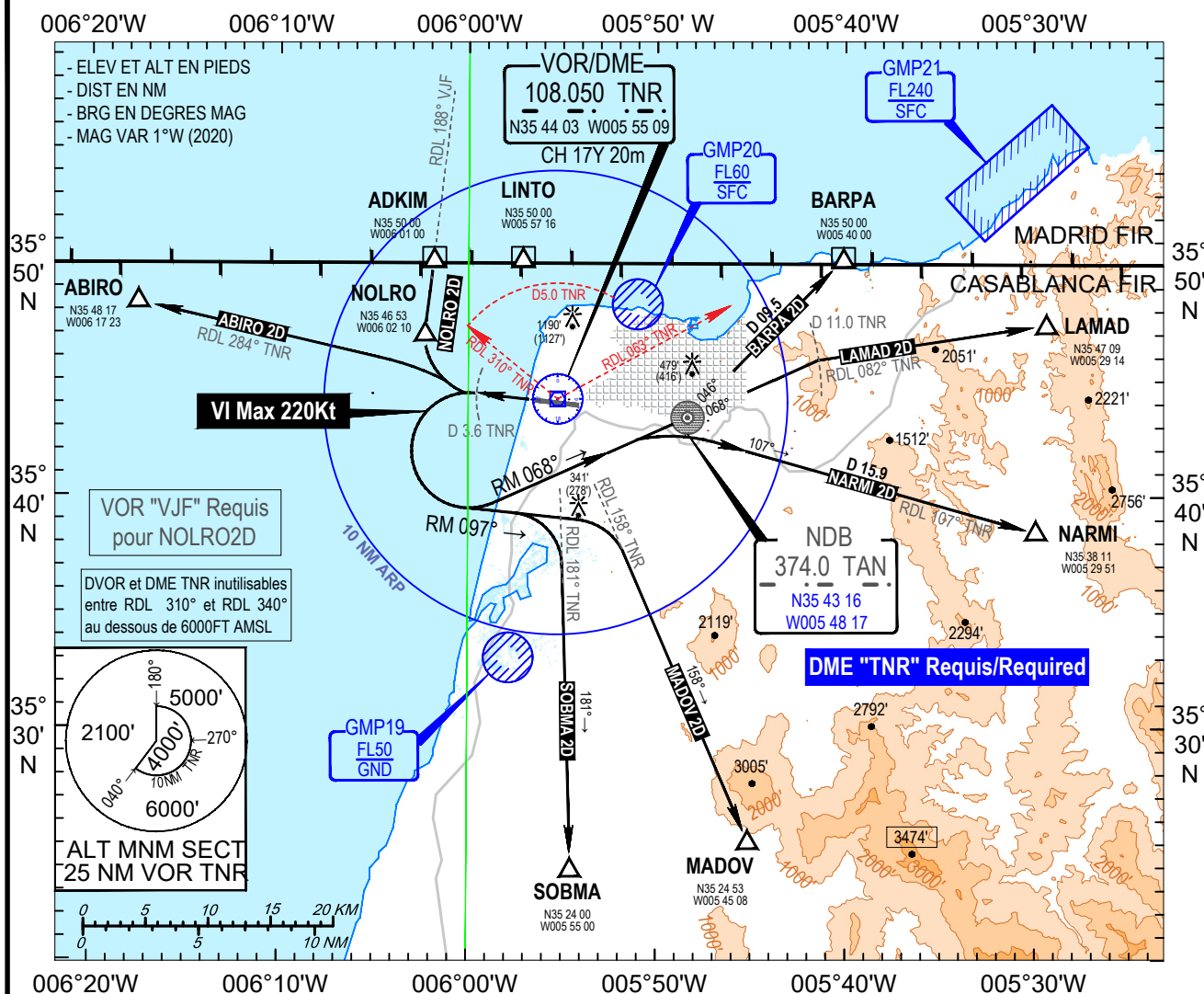


**CARTE DE DEPART
NORMALISE AUX
INSTRUMENTS
- OACI -**

ALT. D'AERODROME : 69 ft

LES HAUTEURS SONT
DETERMINEES PAR RAPPORT AU
DTHR RWY 28 ALT : 63 ft

TA : 4200 ft

APP : 121.200
TWR : 119.500**Tanger Ibn Batouta (GMTT)
SID CONV RWY 28**

Modification : Correction coordonnees TAN NDB.

DEPARTS RWY 28**SID LAMAD 2D**

En montée dans axe. A 3.6 NM/DME TNR virer à gauche à Vi Max 220Kt pour rejoindre le NDB TAN, puis intercepter et suivre RDL 068° TNR jusqu'à 11.0 NM DME TNR puis intercepter et suivre R 082° TNR jusqu'à LAMAD. Etre au point LAMAD à altitude 7000 ft mnm.

SID NARMI 2D

En montée dans axe. A 3.6 NM/DME TNR virer à gauche à Vi Max 220Kt pour rejoindre le NDB TAN puis intercepter et suivre R 107° TNR jusqu'à NARMI et route PLN. Attribution du FL initial par ATC.

SID MADOV 2D

En montée dans axe. A 3.6 NM/DME TNR virer à gauche à Vi Max 220Kt puis suivre Rm 097° pour intercepter et suivre RDL 158° TNR jusqu'à MADOV et route PLN. Attribution du FL initial par ATC.

SID SOBMA 2D

En montée dans axe. A 3.6 NM/DME TNR virer à gauche à Vi Max 220Kt puis suivre Rm 097° pour intercepter et suivre RDL 181° TNR jusqu'à SOBMA et route PLN. Attribution de FL initial par ATC.

SID ABIRO 2D

En montée dans axe. A 3.6 NM/DME TNR intercepter et suivre RDL 284° TNR jusqu'à ABIRO et route PLN. Attribution du FL initial par ATC.

SID NOLRO 2D (VOR VJF requis)

En montée dans axe. A 3.6 NM/DME TNR virer à droite pour intercepter et suivre RDL 188° VJF. NOLRO et route PLN. Attribution du FL initial par ATC.

SID BARPA 2D

En montée dans axe. A 3.6 NM/DME TNR virer à gauche à Vi Max 220Kt pour rejoindre NDB TAN puis intercepter et suivre 046° TAN jusqu'à BARPA. et route PLN. Attribution du FL initial par ATC.